

Verpflichtung zur Klimaneutralität PLANT-MY-TREE. DIE STIFTUNG.



Inhalt

Verpflichtungserklärung	2
Zeitlicher Rahmen	2
Organisationsziele	3
Organisationsgrenzen	3
Berichtsgrenzen	3
Grundsätzliche Rahmenbedingungen	4

Diese Erklärung wurde auf Grundlage der ISO 14068-1:2023 durch PLANT-MY-TREE® erstellt.

Erstellungsdatum: 12. März 2024

Unternehmen:

PLANT-MY-TREE. DIE STIFTUNG.
Hochstr. 1
45472 Mülheim
Deutschland

Verantwortlich:

Sören Brüntgens
info@pmt-stiftung.org
+49 208 3066 48130

Verfasser:

PLANT-MY-TREE®
Hochstr. 1
45472 Mülheim
Deutschland
www.plant-my-tree.de

Kontakt:

Pascal Schneider
pascal@plant-my-tree.de
+49 208 3066 4818

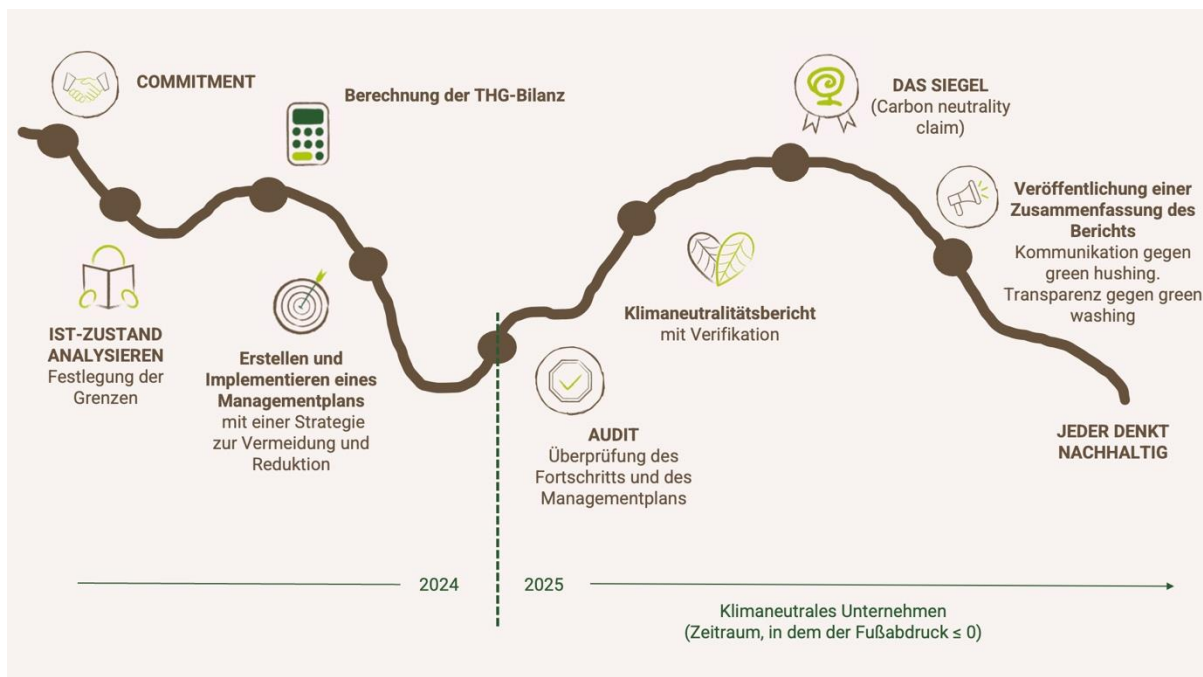
Verpflichtungserklärung

PLANT-MY-TREE. DIE STIFTUNG. sieht sich in der Pflicht, einen Beitrag zum Klimaschutz zu leisten. Wir haben uns zum Ziel gesetzt, die negativen Folgen unseres Handelns für Mensch und Umwelt und die damit verbundenen Auswirkungen für die nachfolgenden Generationen zu berücksichtigen, und sind davon überzeugt, mit dem eigenen Handeln einen Beitrag dazu zu leisten, unsere Welt zu bewahren und besser zu machen. Dafür haben wir bereits Klimaschutzmaßnahmen getroffen.

Seit dem Pariser Klimaschutzabkommen, das der Zielsetzung von PLANT-MY-TREE. DIE STIFTUNG. entspricht, sind messbare Daten nötig, um den Klimaschutzbeitrag transparent zu machen. Gemäß diesem Abkommen aus dem Jahr 2015 soll „der Anstieg der durchschnittlichen Erdtemperatur deutlich unter 2 °C über dem vorindustriellen Niveau gehalten ... und Anstrengungen unternommen werden, um den Temperaturanstieg auf 1,5 °C über dem vorindustriellen Niveau zu begrenzen, da erkannt wurde, dass dies die Risiken und Auswirkungen der Klimaänderungen erheblich verringern würde“.¹

Um dieses ambitionierte Ziel zu erreichen, haben wir den Anspruch, bis 2025 nicht nur klimaneutral², sondern klimapositiv zu sein. Damit werden alle vom Unternehmen emittierten Treibhausgase (THG) nicht nur neutralisiert, sondern überkompensiert.

Zeitlicher Rahmen



¹ Übereinkommen von Paris, Seite 3, Bundesministerium für wirtschaftliche Zusammenarbeit und Entwicklung

² Der Begriff klimaneutral ist durch die ISO 14068 beschrieben. Der Begriff klimaneutral und Klimaneutralität wird synonym zu treibhausgasneutral und Treibhausgasneutralität verwendet.

Organisationsziele

PLANT-MY-TREE. DIE STIFTUNG. möchte damit folgende Ziele erreichen:

- Wir streben einen nachhaltigen Nutzen an, der im Einklang mit der Natur steht und nicht von wirtschaftlichen Interessen getrieben ist.
- Der Erhalt verschiedenster Lebensräume für Pflanzen und Tiere steht dabei im besonderen Fokus.
- Bestehende Naturflächen wie Wälder, Wiesen und Moore bewahren wir und erweitern diese von uns geschützte Flächen stetig.
- Unser Handeln ist unpolitisch und nicht-religiös – sowohl intern als auch in Bezug auf unsere Arbeit auf den Flächen und in der Natur.

PLANT-MY-TREE. DIE STIFTUNG. sieht in seiner Transformation zu einem nachhaltigen, klimapositiven Unternehmen nicht nur eine moralische Verpflichtung, sondern verfolgt damit auch eine Minimierung folgender Risiken:

- Infragestellung der Klimastrategie durch Auftraggeber, Medien und der Gesellschaft insgesamt
- Risiken für das Ansehen und die Geschäftsmöglichkeiten der Stiftung
- Erwartungen der eigenen Mitarbeiter

Organisationsgrenzen

Für die Definition der Organisationsgrenzen wird der kontrollbezogene Ansatz gewählt. Dabei werden die THG-Emissionen aus Betrieben, an denen das Unternehmen beteiligt ist, aber keine operative Kontrolle hat, nicht berücksichtigt. Entsprechende Daten und Kennzahlen sind im Managementplan abgebildet.

Berichtsgrenzen

Im Managementplan von PLANT-MY-TREE. DIE STIFTUNG. wird das Basisjahr festgelegt und bilanziert. Um die Wesentlichkeit von Quellen zu bestimmen, setzt der Managementplan einen Fragenkatalog nach *GHG Protocol* und DIN EN ISO 14064-1 an. Alle relevanten Treibhausgase aus Scope 1 bis 3 (nach *GHG Protocol*) werden betrachtet und in CO₂-Äquivalenten ausgedrückt.³ Ausnahmen davon werden im Managementplan beschrieben.

³ Alle Treibhausgase werden anhand ihrer spezifischen Treibhausgaspotenziale und Berücksichtigung eines Zeitintervalls von 100 Jahren in CO₂-Äquivalente (CO₂e) umgerechnet.

Grundsätzliche Rahmenbedingungen

Management Team ⁴	Sören Brüntgens* Peter Selenski
Ist der Managementplan holistisch integriert?	Ja (verantwortlich Peter Selenski)
Ist die strategische Ausrichtung mit dem Managementplan vereinbar?	Ja (verantwortlich Peter Selenski)
Sind die nötigen Ressourcen vorhanden, um den Managementplan zu integrieren?	Ja (verantwortlich Peter Selenski mit Unterstützung durch PLANT-MY-TREE®)
Ist den Interessensgruppen innerhalb der Organisation und der Wertschöpfungskette die Bedeutung von Treibhausgasvermeidung und -reduzierung bekannt?	Ja, kommuniziert durch Sören Brüntgens und Peter Selenski
Wird eine kontinuierliche Reduzierung der Treibhausgasemissionen und eine Verbesserung der Treibhausgasemissionen sichergestellt?	Ja, Kompensation wird vermieden, Treibhausgasemissionen werden innerhalb der Organisation sichergestellt.
Haben Maßnahmen des Managementplans signifikante negative Auswirkungen auf Umwelt und Gesellschaft.	Nein

Das Management von PLANT-MY-TREE. DIE STIFTUNG. verpflichtet sich, den hier dargelegten Plan und dessen Ziele gemeinsam mit den Interessensgruppen der Organisation bestmöglich umzusetzen.

Mülheim, den 12. März 2024



Sören Brüntgens
Vorsitzender
PLANT-MY-TREE. DIE STIFTUNG.

Pascal Schneider
Climate Protection Officer
PLANT-MY-TREE®

⁴ *kennzeichnet den Vertreter aus dem Top Management